

请仔细阅读说明书后使用

犬心丝虫

(犬心丝虫成虫抗原检测试剂)

本试剂是使用胶乳凝集免疫检测法 (Latex Agglutination Immuno-assay) 检测犬血清、血浆中的犬心丝虫成虫抗原的研究用试剂。运用通用自动分析仪可自动检测处理大量样本。

【整体注意事项】

1. 本品为检测犬样本而开发的专用试剂，请勿用于其他目的。
2. 检测结果需结合临床症状及其他检查结果，由兽医综合诊断。
3. 请根据说明书中记载的用法、用量进行使用。未按记载用法、用量使用将无法保证检测结果的信赖性。
4. 请仔细阅读所用设备的说明书并按记载事项进行使用。

【试剂构成】

1. 缓冲液 (R1)
2. 胶乳试剂 (R2)
(兔抗犬心丝虫多克隆抗体致敏胶乳)

【使用目的】

检测犬血清或血浆中的犬心丝虫成虫抗原浓度

【检测原理】

1. 检测原理

抗犬心丝虫多抗致敏胶乳微粒遇样本后，样本中的犬心丝虫成虫抗原与抗犬多抗发生反应。该抗原抗体反应与犬心丝虫成虫抗原浓度成比例，通过光学检测胶乳微粒凝集的程度从而计算出样本中的犬心丝虫成虫抗原浓度。

2. 特点

1. 检测原理为胶乳凝集免疫比浊法，可短时间检测样本。
2. 适用于各种通用自动分析仪。
3. 无需配制试剂。
4. 无需对试剂进行前处理 (无需稀释)。

【操作时的注意事项】

1. 样本处理
 - (1) 样本请使用犬血清或血浆。
 - (2) 有不溶物或混浊的样本请离心除去后再使用。
 - (3) 样本长期保存时，需-35℃以下冻结保存。但请勿反复冻融。
2. 干扰物的影响

检测结果可疑的样本，请进行样本稀释试验，确认稀释线性。。
无法得到线性说明样本中可能存在干扰物。

【用法·用量 (操作方法)】

1. 试剂配制

缓冲液(R1)、胶乳试剂(R2)可直接使用。
2. 操作方法

[标准操作方法 以日立 7180 为例]

样本 4μL	波长 660nm	波长 660nm
R1 110μL	R2 94μL	测定吸光度
↓	↓ ↑	↑
0	5	10
(反应温度 : 37°C)		(反应时间 : 分)

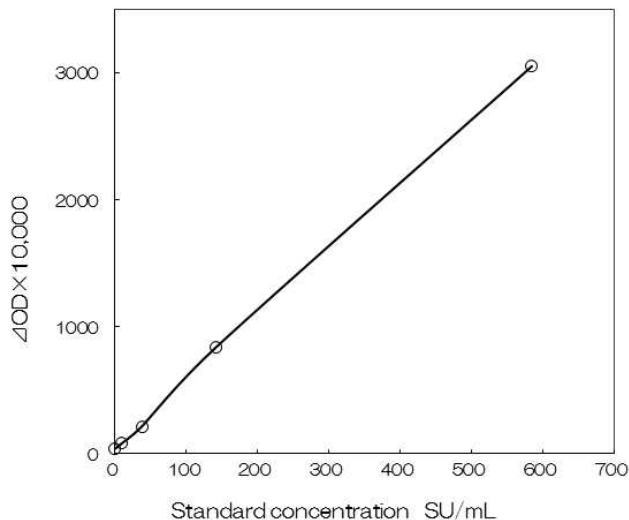
3. 校准曲线

使用我司另售犬心丝虫标准品作为样本，按上述操作方法进行检测，制作多点校准曲线。

【性能】

1. 灵敏度

以下为在日立 7180 上的校准曲线。



2. 准确性

测定已知浓度样本时，测定值在已知浓度的±15%以内。

3. 重现性

同一样本同时测定 5 次，其吸光度变化量的 CV 值在 10% 以下。

4. 线性范围

本试剂的线性范围为 10~500 SU/mL。

【使用中的注意事项】

1. 操作时的注意事项(防止危险)

- (1) 样本通常伴随感染性风险，操作时需十分注意。
- (2) 本品中含有 0.09(W/V) %叠氮钠作为防腐剂。不慎误入眼口时

或接触皮肤时，请采用大量清水充分冲洗等应急措施，必要时请及时就医。

2. 使用时的注意事项

- (1) 请勿使用过期试剂。
- (2) 试剂开封后请尽早使用，保存时请拧紧瓶盖并按指定条件进行保存。
- (3) 本品中的容器、附属品请勿用于其他目的。
- (4) 使用缓冲液及胶乳试剂前请轻微颠倒混合后放置指定位置。如果有起泡情况请除去气泡后再进行检测。
- (5) 请勿混用不同批次的试剂。
- (6) 请每次检测时制作校准曲线。另外，校准用样本请分别测两次以上。
- (7) 超出线性范围上限的样本，需用生理盐水稀释后再检测，测定值乘以稀释倍数。
- (8) 校准用试剂请使用我司另售犬心丝虫标准品。使用时请按照使用说明书进行正确使用。
- (9) 检测设备对应参数请咨询我们。

3. 废弃时的注意事项

- (1) 本品中含有 0.09(W/V)%叠氮钠作为防腐剂。叠氮钠可能和铅管、铜管发生反应生成强爆炸性的叠氮金属，因此废弃时请用大量清水进行冲洗。
- (2) 样本中可能含有 HB 病毒等感染性微生物，因此使用后的样本、试剂容器、器具等请灭菌、消毒(0.5%次亚氯酸钠)、烧毁等方法进行妥善处理。
- (3) 废弃样本及器具时，请遵守废弃物处理的相关法律、水污染防治法等规定进行妥善处理。

【保存方法・有效期】

1. 保存方法： 2~10°C (严禁冻结)
 2. 有效期： 生产后 1 年
- * 有效期请见外包装

【包装单位】

品 名	包 装
犬心丝虫	缓冲液(R1) 66mL×1 胶乳试剂(R2) 57mL×1

〔另 售〕

品 名	包 装
犬心丝虫 标准品	5 浓度×2mL×各 1 瓶
犬心丝虫 质控品	2 浓度×2mL×各 1 瓶

【联系方式】

SHIMA Laboratories Co., Ltd. 制造 1 部 动物诊断试剂担当
東京都板桥区前野町 3-36-3 邮编：174-0063
TEL +81 3(3967)7277 FAX +81 3(5970)8676

生产销售商



SHIMA Laboratories Co., Ltd.
東京都板桥区前野町 3-36-3 邮编：174-0063
TEL +81 3-3967-7277