

请仔细阅读说明书后使用

犬 CRP

(犬 C 反应蛋白检测试剂)

本试剂是使用胶乳凝集免疫检测法 (Latex Agglutination Immuno-assay) 检测犬血清、血浆中的 C 反应蛋白 (CRP) 的研究用试剂。运用通用自动分析仪可自动检测处理大量样本。

【整体注意事项】

1. 本品为检测犬样本而开发的专用试剂，请勿用于其他目的。
2. 检测结果需结合临床症状及其他检查结果，由兽医综合诊断。
3. 请根据说明书中记载的用法、用量进行使用。未按记载用法、用量使用将无法保证检测结果的信赖性。
4. 请仔细阅读所用设备的说明书并按记载事项进行使用。

【试剂构成】

1. 缓冲液 (R1)
2. 胶乳试剂 (R2)
(兔抗犬 CRP 多克隆抗体致敏胶乳)

【使用目的】

检测犬血清或血浆中的 C 反应蛋白 (CRP) 的浓度

【检测原理】

1. 检测原理

抗犬 CRP 多抗致敏胶乳微球遇样本后，样本中的 CRP 与抗犬多抗发生反应。该抗原抗体反应与 CRP 浓度成比例，通过光学检测胶乳微球凝集的程度从而计算出样本中的 CRP 浓度。

2. 特点

1. 检测原理为胶乳凝集免疫比浊法，可短时间检测样本。
2. 适用于各种通用自动分析仪。
3. 无需配制试剂。
4. 无需对试剂进行前处理 (无需稀释)。

【操作时的注意事项】

1. 样本处理

- (1) 样本请使用犬血清或血浆。
- (2) 有不溶物或混浊的样本请离心除去后再使用。
- (3) 样本长期保存时，需-35℃以下冻结保存。但请勿反复冻融。

2. 干扰物的影响

检测结果可疑的样本，请进行样本稀释试验，确认稀释线性。无法得到线性说明样本中可能存在干扰物。

【用法·用量 (操作方法)】

1. 试剂配制

缓冲液(R1)、胶乳试剂(R2)可直接使用。

2. 操作方法

[标准操作方法 以日立 7180 为例]

样本	1.8 μL		波长 660nm	波长 660nm
R1	135 μL	R2	135 μL	测定吸光度
				测定吸光度
	↓		↓	↑
	0		5	10
				↑

(反应温度 : 37°C) (反应时间 : 分)

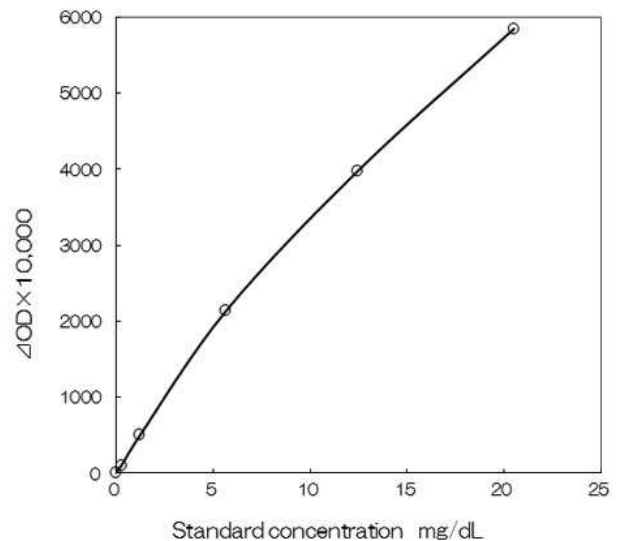
3. 校准曲线

使用我司另售犬 CRP 标准品作为样本，按上述操作方法进行检测，制作多点校准曲线。

【性能】

1. 灵敏度

以下为在日立 7180 上的校准曲线。



2. 准确性

测定已知浓度样本时，测定值在已知浓度的±15%以内。

3. 重现性

同一样本同时测定 5 次，其吸光度变化量的 CV 值在 10% 以下。

4. 线性范围

本试剂的线性范围为 0.2~20mg/dL。

【使用中的注意事项】

1. 操作时的注意事项(防止危险)
 - (1) 样本通常伴随感染性风险，操作时需十分注意。
 - (2) 本品中含有 0.09(W/V) %叠氮钠作为防腐剂。不慎误入眼口时或接触皮肤时，请采用大量清水充分冲洗等应急措施，必要时请及时就医。
2. 使用时的注意事项
 - (1) 请勿使用过期试剂。
 - (2) 试剂开封后请尽早使用，保存时请拧紧瓶盖并按指定条件进行保存。
 - (3) 本品中的容器、附属品请勿用于其他目的。
 - (4) 使用缓冲液及胶乳试剂前请轻微颠倒混合后放置指定位置。如果有起泡情况请除去气泡后再进行检测。
 - (5) 请勿混用不同批次的试剂。
 - (6) 请每次检测时制作校准曲线。另外，校准用样本请分别测两次以上。
 - (7) 超出线性范围上限的样本，需用生理盐水稀释后再检测，测定值乘以稀释倍数。
 - (8) 校准用试剂请使用我司另售犬 CRP 标准品。使用时请按照使用说明书进行正确使用。
 - (9) 检测设备对应参数请咨询我们。
3. 废弃时的注意事项
 - (1) 本品中含有 0.09(W/V)%叠氮钠作为防腐剂。叠氮钠可能和铅管、铜管发生反应生成强爆炸性的叠氮金属，因此废弃时请用大量清水进行冲洗。
 - (2) 样本中可能含有 HB 病毒等感染性微生物，因此使用后的样本、试剂容器、器具等请灭菌、消毒(0.5%次亚氯酸钠)、烧毁等方法进行妥善处理。
 - (3) 废弃样本及器具时，请遵守废弃物处理的相关法律、水污染防治法等规定进行妥善处理。

【保存方法・有效期】

1. 保存方法： 2~10°C (严禁冻结)
2. 有效期： 生产后 1 年
* 有效期请见外包装

【包装单位】

品名	包装
犬 CRP	缓冲液(R1) 40mL×2
	胶乳试剂(R2) 40mL×2

〔另售〕

品名	包装
犬 CRP 标准品	6 浓度×2mL×各 1 瓶
犬 CRP 质控品	2 浓度×2mL×各 1 瓶

【联系方式】

SHIMA Laboratories Co., Ltd. 制造 1 部 动物诊断试剂担当
東京都板桥区前野町 3-36-3 邮编：174-0063
TEL +81 3(3967)7277 FAX +81 3(5970)8676

生产销售商



SHIMA Laboratories Co., Ltd.

東京都板桥区前野町 3-36-3 邮编：174-0063

TEL +81 3-3967-7277