

请仔细阅读说明书后使用

犬  $\mu$  Alb

## (犬尿中微量白蛋白检测试剂)

本试剂是使用胶乳凝集免疫检测法 (Latex Agglutination Immuno-assay) 检测犬的尿中微量白蛋白的研究用试剂。  
运用通用自动分析仪可自动检测处理大量样本。

## 【整体注意事项】

1. 本品为检测犬样本而开发的专用试剂，请勿用于其他目的。
2. 检测结果需结合临床症状及其他检查结果，由兽医综合诊断。
3. 请根据说明书中记载的用法、用量进行使用。未按记载用法、用量使用将无法保证检测结果的信赖性。
4. 请仔细阅读所用设备的说明书并按记载事项进行使用。

## 【试剂构成】

1. 缓冲液 (R1)
2. 胶乳试剂 (R2)  
(兔抗犬白蛋白多克隆抗体致敏胶乳)

## 【使用目的】

检测犬的尿中微量白蛋白浓度

## 【检测原理】

## 1. 检测原理

抗犬白蛋白多抗致敏胶乳微粒遇样本后，样本中的白蛋白与抗犬白蛋白多抗发生反应。该抗原抗体反应与白蛋白浓度成比例，通过光学检测胶乳微粒凝集的程度从而计算出样本中的白蛋白浓度。

## 2. 特点

1. 检测原理为胶乳凝集免疫比浊法，可短时间检测样本。
2. 适用于各种通用自动分析仪。
3. 无需配制试剂。
4. 无需对试剂进行前处理 (无需稀释)。

## 【操作时的注意事项】

## 1. 样本处理

- (1) 样本请使用犬的尿液。
- (2) 请尽量使用新鲜尿液。
- (3) 有不溶物或混浊的样本请离心除去后再使用。
- (4) 样本长期保存时，需-35℃以下冻结保存。但请勿反复冻融。

## 2. 干扰物的影响

检测结果可疑的样本，请进行样本稀释试验，确认稀释线性。无法得到线性说明样本中可能存在干扰物。

## 【用法·用量 (操作方法)】

## 1. 试剂配制

缓冲液(R1)、胶乳试剂(R2)可直接使用。

## 2. 操作方法

[标准操作方法 以日立 7180 为例]

样本 2 $\mu$ L	波 长 700nm	波 长 700nm
R1 140 $\mu$ L	R2 90 $\mu$ L 测定吸光度	测定吸光度
↓	↓    ↑	↑
0	5	10
(反应温度 : 37°C)		(反应时间 : 分)

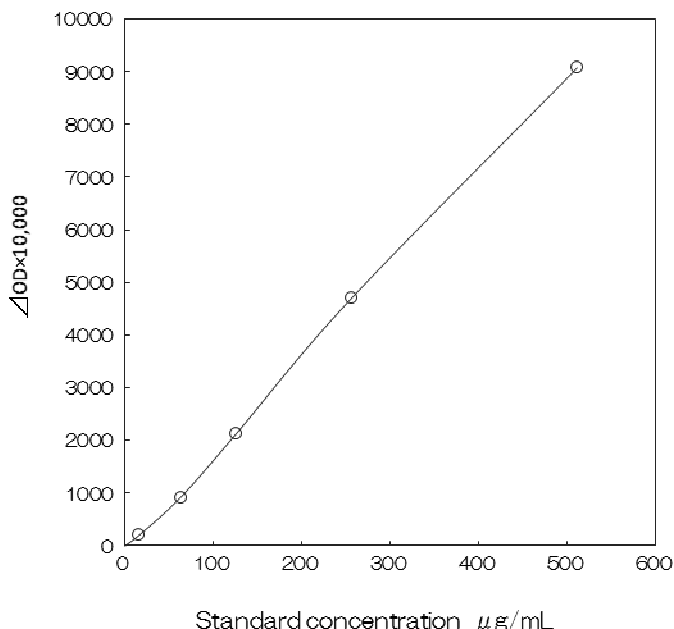
## 3. 校准曲线

使用我司另售犬白蛋白标准品作为样本，按上述操作方法进行测定，制作多点校准曲线。

## 【性能】

## 1. 灵敏度

以下为在日立 7180 上的校准曲线。



## 2. 准确性

测定已知浓度样本时，测定值在已知浓度的±15%以内。

## 3. 重现性

同一样本同时测定 5 次，其吸光度变化量的 CV 值在 10% 以下。

## 4. 线性范围

本试剂的线性范围为 15~500 $\mu$ g/mL。

## 【使用中的注意事项】

1. 操作时的注意事项(防止危险)
  - (1) 样本通常伴随感染性风险，操作时需十分注意。
  - (2) 本品中含有 0.09(W/V)%叠氮钠作为防腐剂。不慎误入眼口时或接触皮肤时，请采用大量清水充分冲洗等应急措施，必要时请及时就医。
2. 使用时的注意事项
  - (1) 请勿使用过期试剂。
  - (2) 试剂开封后请尽早使用，保存时请拧紧瓶盖并按指定条件进行保存。
  - (3) 本品中的容器、附属品请勿用于其他目的。
  - (4) 使用缓冲液及胶乳试剂前请轻微颠倒混合后放置指定位置。如果有起泡情况请除去气泡后再进行检测。
  - (5) 请勿混用不同批次的试剂。
  - (6) 请每次检测时制作校准曲线。另外，校准用样本请分别测两次以上。
  - (7) 超出线性范围上限的样本，需用生理盐水稀释后再检测，测定值乘以稀释倍数。
  - (8) 校准用试剂请使用我司另售犬白蛋白标准品。使用时请按照使用说明书进行正确使用。
  - (9) 检测设备对应参数请咨询我们。
3. 废弃时的注意事项
  - (1) 本品中含有 0.09(W/V)%叠氮钠作为防腐剂。叠氮钠可能和铅管、铜管发生反应生成强爆炸性的叠氮金属，因此废弃时请用大量清水进行冲洗。
  - (2) 样本中可能含有 HB 病毒等感染性微生物，因此使用后的样本、试剂容器、器具等请灭菌、消毒(0.5%次亚氯酸钠)、烧毁等方法进行妥善处理。
  - (3) 废弃样本及器具时，请遵守废弃物处理的相关法律、水污染防治法等规定进行妥善处理。

## 【保存方法・有效期】

1. 保存方法： 2~10℃ (严禁冻结)
2. 有效期： 生产后 1 年  
\* 有效期请见外包装

## 【包装单位】

品 名	包 装
犬 $\mu$ Alb	缓冲液(R1) 40mL×1 胶乳试剂(R2) 26mL×1

## 〔另 售〕

品 名	包 装
犬白蛋白 标准品	6 浓度×2mL×各 1 瓶
犬白蛋白 质控品	2 浓度×2mL×各 1 瓶

## 【联系方式】

SHIMA Laboratories Co., Ltd. 制造 1 部 动物诊断试剂担当  
東京都板桥区前野町 3-36-3 邮编：174-0063  
TEL +81 3(3967)7277 FAX +81 3(5970)8676

生产销售商



**SHIMA Laboratories Co., Ltd.**  
東京都板桥区前野町 3-36-3 邮编：174-0063  
TEL +81 3-3967-7277